

SSSM

SERVICE DE SANTE ET DE SECOURS MEDICAL

FMA

RECOMMANDATIONS ILCOR 2010

Ce qui change...

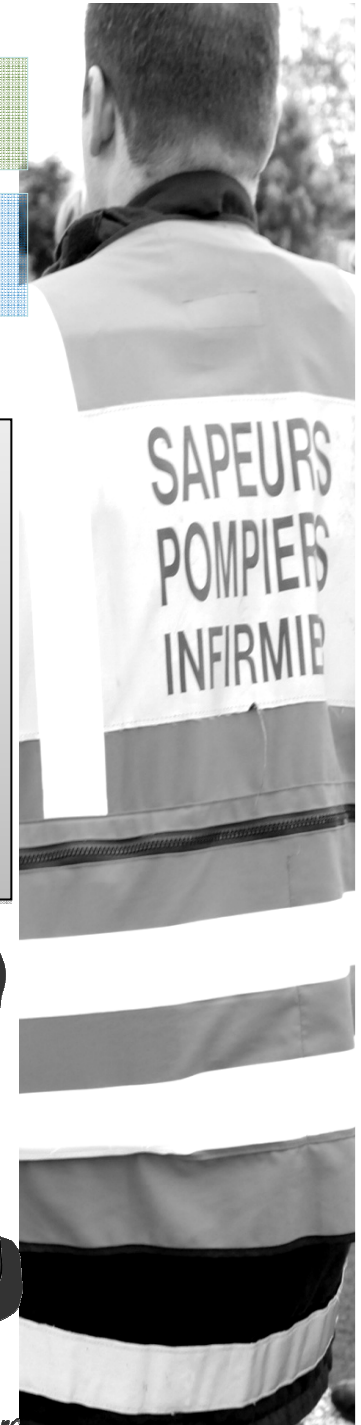
**Service départemental d'incendie et de secours
du Puy-de-Dôme**



RCP DE BASE

Reconnaissance de l'AC

Victime inconsciente
qui ne respire pas
ou dont la respiration est anormale
(gasp)
Sans pouls carotidien perceptible



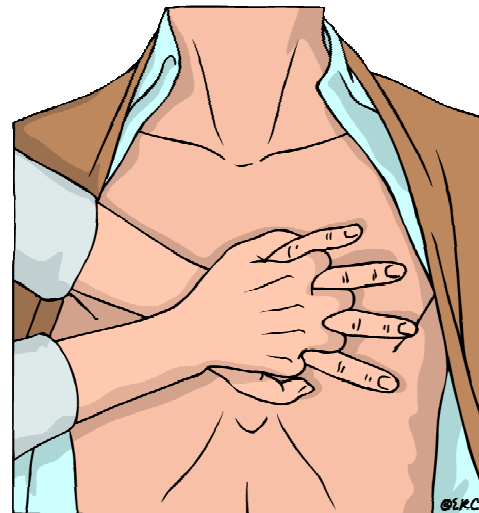
RCP DE BASE

Compressions thoraciques

Quelle position des mains ?

$\frac{1}{2}$ inférieure du sternum

- Centre de la poitrine avec 2 mains pour l'**adulte** et 1 ou 2 mains pour **l'enfant** (selon la corpulence)



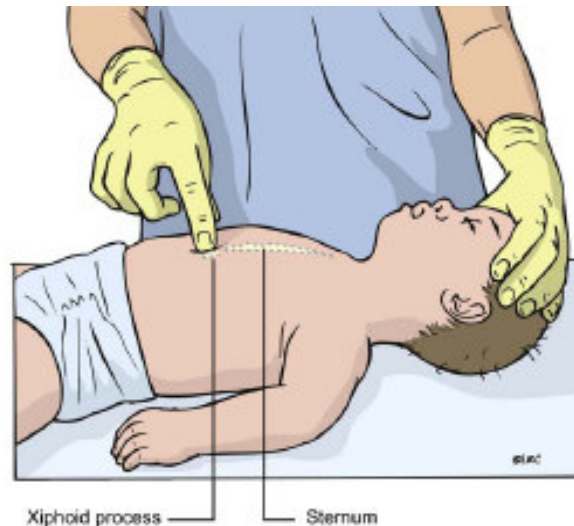
RCP DE BASE

Compressions thoraciques

Quelle position des mains ?

$\frac{1}{2}$ inférieure du sternum

- 1 travers de doigt au dessus de l'appendice xiphoïde
(nourrisson)



RCP DE BASE

Compressions thoraciques

Quelle fréquence ?

Au moins 100 par min

« *Appuyez vite* »

- Fréquence < 120 min



RCP DE BASE

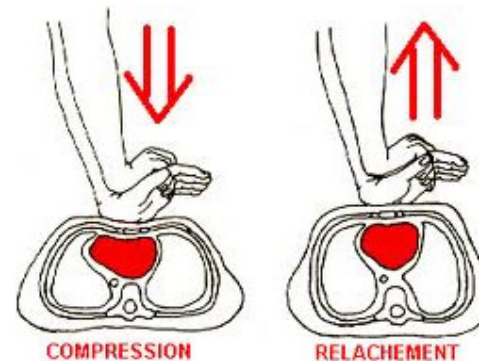
Compressions thoraciques

Quelle amplitude ?

Au moins 5 cm

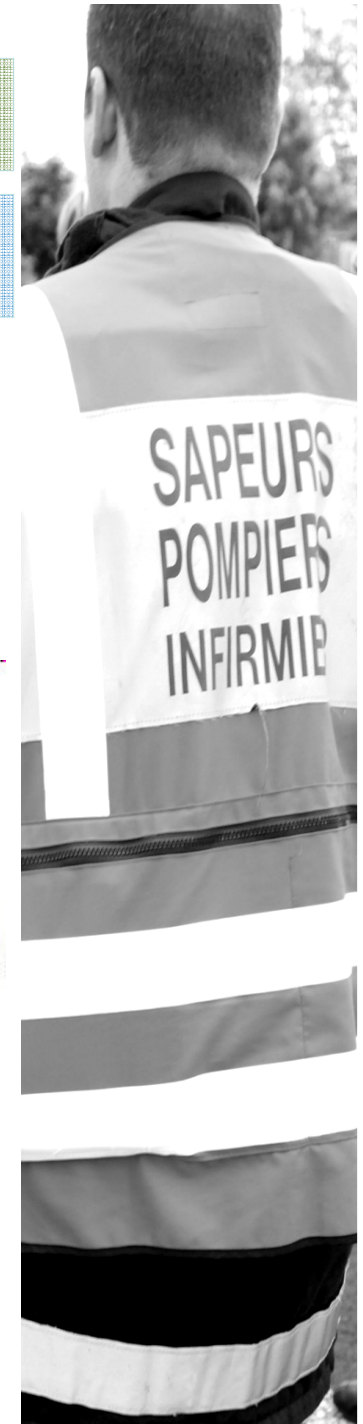
« *poussez fort* »

- Ne pas excéder 6 cm



- *Amplitude chez l'enfant : 1/3 du diamètre antéro-postérieur*

Attention : décoller le talon de la main entre chaque compression diminue leur amplitude.



RCP DE BASE

Compressions thoraciques

Plan dur ou pas ?

- Il est préférable d'utiliser un plan dur (surface ferme; sol...) sous la victime, mais son absence ne doit pas faire retarder le début de la RCP.



RCP DE BASE

Compressions thoraciques seules

Qui pratique les CTS ?

- Personnes non formées à la RCP.
- Personnes formées non capables de réaliser une LVA et une ventilation artificielle.



Les sauveteurs professionnels doivent associer la ventilation artificielle aux compressions thoraciques

Technique:

- Insuffler pendant 1 seconde pour permettre le soulèvement de la poitrine.
- Les 2 insufflations doivent être réalisées en 5 secondes maximum



RCP DE BASE

Cependant

La Ventilation Artificielle prend tout son intérêt dans l'AC...

- Chez l'enfant
- L'adulte asphyxique
- Après 2-4 minutes de RCP



DEFIBRILLATION

Interruption des compressions thoraciques

- Les CT doivent être précoces et ininterrompus.
- A 2 sauveteurs, poursuivre les CT pendant la mise en place des électrodes.
- Interrompre les CT seulement quand le DAE le demande.
- Reprendre immédiatement les CT après le choc.



DEFIBRILLATION

Défibrillation précoce

- Le DSA doit être installé dès que possible, quelque soit l'âge de la victime.



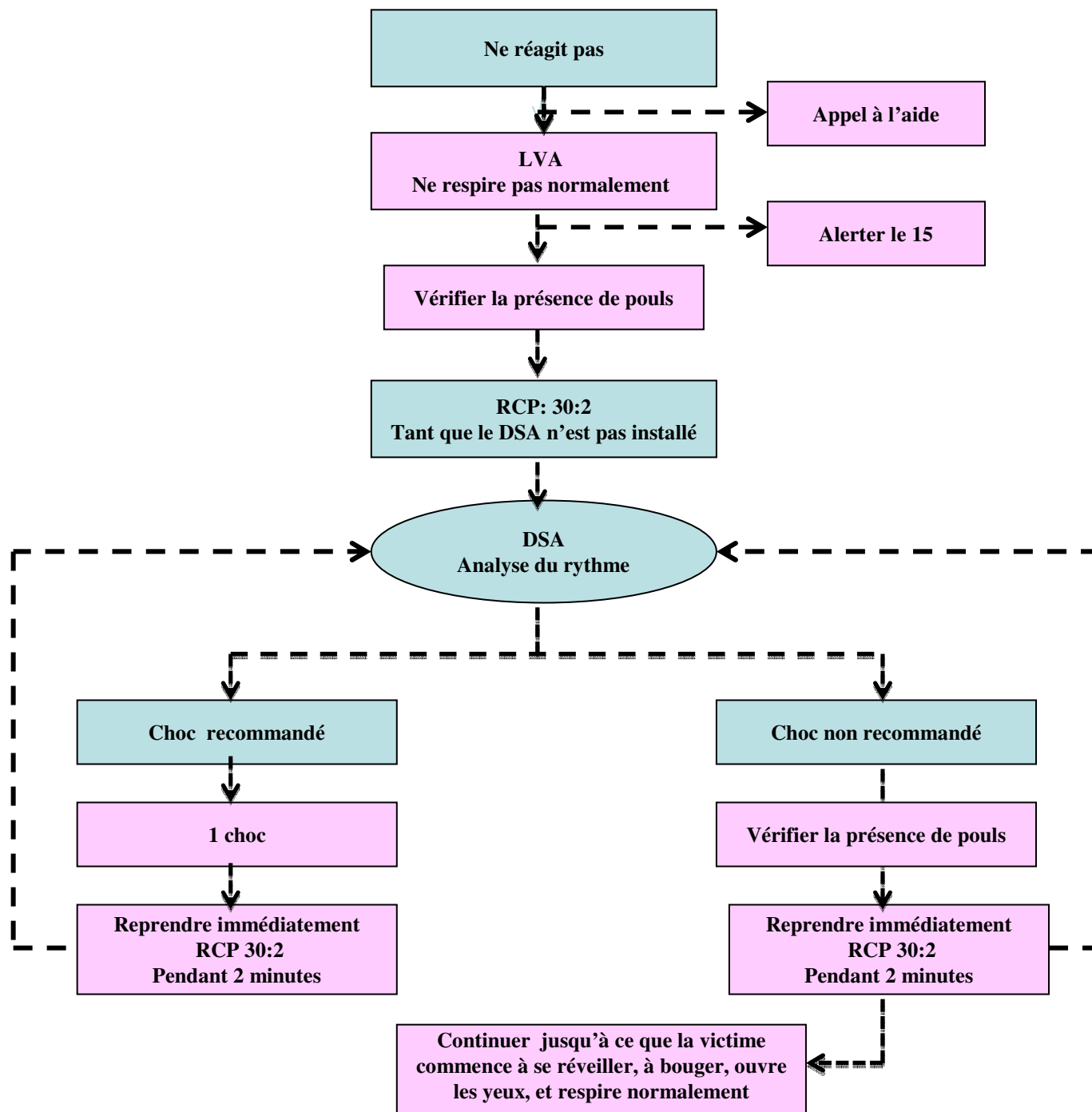
DÉFIBRILLATION

Défibrillation et nourrisson

- Chez le nourrisson, l'AC est :
 - Le plus souvent due à une **cause respiratoire**
 - parfois à un trouble du rythme
- Le DSA peut être utilisé chez le nourrisson



ALGORITHME ADULTE



ALGORITHME ENFANT

