



MANUEL
DE VERIFICATION
DES LOTS DE SAUVETAGE
ET DE PROTECTION
CONTRE LES CHUTES
A L'USAGE
MANUEL
DE VERIFICATION
DES LOTS DE SAUVETAGE
ET DE PROTECTION
CONTRE LES CHUTES
DES CHEFS CIS

Bureau EPIC



Yonne

Réalisé par le bureau EPIC

Validé par CDT P. REVERSAT
28 avril 2008

Qu'est ce qu'un EPI	page	2
Composition d'un L.S.P.C.C. du SDIS 91	page	3
Principe d'affectation des L.S.P.C.C.	page	4
Quelques définitions	page	5
Les normes	page	6
Responsabilité pénale	page	7
Vérification d'un L.S.P.C.C.	page	8
Vérification des anneaux de sangle	page	10
Vérification de la corde	page	12
Vérification du harnais antichute	page	13
Vérification du huit descenseur	page	15
Vérification des mousquetons	page	16
Vérification de la poulie à joues fixes	page	18
Vérification du triangle d'évacuation	page	19
Annexe 1 - Périodicité des vérifications	page	21
Annexe 2 - Procédure de vérification	page	22
Annexe 3 - Fiche de vérification	page	23
Annexe 4 - PV de contrôle annuel du L.S.P.C.C.	page	24
Lexique	page	25
Demandes non justifiées	page	28
Ceinture de maintien au travail	page	29
Longe de maintien au travail	page	30
Mise à jour/Modification	page	31

Un EPI est un Equipement de Protection Individuelle.

Il existe trois catégories d'EPI :

➤ **Catégorie 1 : RISQUES MINEURS.**

Equipements de protection contre le froid, la pluie ou les projections (parka, lunettes,.....)

➤ **Catégorie 2 : RISQUES GRAVES.**

Protection de l'utilisateur contre un environnement hostile (gilet haute visibilité, bottes,.....)

➤ **Catégorie 3 : RISQUES MAJEURS OU MORTELS.**

Protection de l'utilisateur contre les risques mortels ou graves avec effets irréversibles (casques, veste d'intervention,.....)

Le Lot de Sauvetage et de Protection Contre les Chutes (L.S.P.C.C.) est un dispositif de protection individuelle préservant une personne d'un risque menaçant sa sécurité de catégorie 3.

Tous les éléments d'un L.S.P.C.C. sont des EPI, excepté le triangle d'évacuation et le huit descendeur, toutefois, ils sont assimilés EPI pour les contrôles et la traçabilité.

COMPOSITION DES LSPCC AU SEIN DU SDIS 91

FICHE TECHNIQUE
UTILISATEUR

FT-U EPIC 004

LOT DE SAUVETAGE (N.I.T. 271-1)

Nombre	Désignation	Longueur	Observations
3	Anneaux de sangle bleue	0,80 m	EPI
3	Anneaux de sangle rouge	1,50 m	EPI
2	Connecteurs à verrouillage automatique		EPI
1	Corde statique	30 m	EPI
2	Cordelettes		Pas à la N.I.T.
1	Harnais		EPI
1	Huit descendeur		Assimilé EPI
6	Connecteurs symétriques		EPI
1	Poulie à joues fixes		EPI
1	Protection de corde		Option
1	Sac de couleur jaune		
1	Triangle d'évacuation		Assimilé EPI
23 ELEMENTS			

LOT ECHELLE (N.I.T. 271-2)

Nombre	Désignation	Longueur	Observations
6	Anneaux de sangle bleue	0,80 m	EPI
3	Anneaux de sangle rouge	1,50 m	EPI
3	Connecteurs à verrouillage automatique		EPI
1	Corde statique	60 m	EPI
2	Cordelettes		Pas à la N.I.T.
2	Harnais		EPI
1	Huit descendeur		Assimilé EPI
9	Connecteurs symétriques		EPI
1	Poulie à joues fixes		EPI
1	Protection de corde		Option
1	Sac de couleur bleue		
1	Triangle d'évacuation		Assimilé EPI
31 ELEMENTS			

AFFECTATION	NB DE LOT DE SAUVETAGE	NB DE LOT ECHELLE
RESERVE GROUPEMENT	8	2
RESERVE CIS	1	
BPEV	2	
CCFL	1	
EPA - EPSA		2
FPT - FPTHR - FPTSR	2	
VCYNO	1	
VPL	1	
VPI	1	
VSD 1	2	2
VSD 2	1	1

Ces définitions sont référencées dans les Notes d'Information Technique 271-1 et 271-2 du 29 septembre 1994.

➤ Anneau cousu :

Élément de connexion ou composant d'un système destiné principalement aux amarrages.

➤ Connecteur :

Élément de connexion ou composant d'un système (mousqueton)

➤ Corde :

Élément de sécurité destiné à la descente, à la montée de personnes et à l'assurance des intervenants lors de déplacements dans un environnement hostile.

➤ Harnais d'antichute :

Composant d'un système d'arrêt des chutes. C'est un dispositif de préhension, constitué d'éléments disposés et ajustés de manière appropriée sur le corps d'un individu pour le retenir pendant une chute et après l'arrêt de celle-ci.

➤ Huit descendeur :

Dispositif de sauvetage au moyen duquel une personne peut, à une vitesse limitée, descendre d'une position élevée à une position plus basse, soit seule, soit avec l'aide d'une seconde personne.

➤ Poulie :

Élément destiné à faciliter les manutentions et exécuter les renvois de corde.

➤ Triangle d'évacuation :

Harnachement généralement utilisé pour le transfert vertical ou horizontal d'une victime en principe consciente, seule ou accompagnée.

Il existe deux types de normes :

- La norme générale
- Les normes spécifiques par produit

Norme générale :

➤ EN 365 de décembre 2004 : EPI contre les chutes de hauteur, exigences générales pour le mode d'emploi, l'entretien, l'examen périodique, la réparation, le marquage et l'emballage.

Normes spécifiques :

- EN 361 de septembre 2002 : EPI contre les chutes de hauteur, harnais d'antichute.
- EN 1497 d'octobre 2007 : EPI contre les chutes de hauteur, harnais de sauvetage
- EN 362 de février 2005 : EPI contre les chutes de hauteur, connecteurs.
- EN 566 de mars 2007 : équipement d'alpinisme et d'escalade, anneaux cousus.
- EN 1891 d'août 1998 : EPI contre les chutes de hauteur, corde tressée gainée à faible coefficient d'allongement.
- EN 12278 de juillet 2007 : équipement d'alpinisme et d'escalade, poulies.
- EN 1498 de décembre 2006 : EPI contre les chutes, sangle de sauvetage.
- Huit descendeur, pas de norme.

OBLIGATIONS DE L'UTILISATEUR :

➤ Article L230-3 de la loi du 31 décembre 1991 ; il incombe à chaque utilisateur de prendre soin en fonction de sa formation et selon ses possibilités de sa sécurité et de sa santé, sans pour cela affecter la responsabilité de l'employeur

OBLIGATIONS DE L'EMPLOYEUR :

➤ Article R233-42 du code du travail ; les EPI et les vêtements de travail doivent être fournis gratuitement par le Chef d'établissement qui assure leur bon fonctionnement et leur état hygiénique satisfaisant par les entretiens, réparations et remplacements nécessaires.

RESPONSABILITES DES PERSONNES PHYSIQUES : (ex : chef d'établissement)

➤ Article 222-20 du code pénal, La circonstance aggravante est constituée par un manquement délibéré à une obligation de sécurité ou de prudence imposée par la loi ou les règlements.

AUCUN MARQUAGE NE DOIT ETRE FAIT SUR LES ELEMENTS COMPOSANT LE LOT DE SAUVETAGE.

NETTOYAGE :

Les éléments du L.S.P.C.C. doivent être brossés ou lavés brossés avec de l'eau froide sans additif. Ils devront être séchés à l'ombre, dans un local ventilé, en aucun cas sur une source de chaleur.

TROIS TYPES DE VERIFICATION : (annexe 1)

1) **Une vérification systématique** effectuée par le vérificateur désigné par le Chef de Centre ; après chaque utilisation, le mousqueton frappé sur la corde devra être changé d'extrémité pour répartir l'usure de celle-ci.

2) **Une vérification mensuelle** effectuée comme précédemment, si le L.S.P.C.C. n'a pas été utilisé.

NB : Les éléments non métalliques des LSPCC qui servent peu doivent être aérés régulièrement.

3) **Une vérification annuelle** effectuée par le bureau des EPIC. (à l'issue de cette vérification, le lot est fermé au moyen de liens de serrage nylon uniquement utilisé par le bureau EPIC)

Le L.S.P.C.C. doit arriver plombé dans le C.I.S. A sa réception, le lien de serrage doit être enlevé, le carnet de suivi sera retiré et conservé dans le bureau du Chef C.I.S. ou le bureau du responsable E.P.I. du centre.

Pour information vous trouverez en début de carnet la date de vérification périodique et le nom du vérificateur.

Les vérifications 1 et 2 devront être consignées sur le carnet de suivi de lot qui est indissociable du L.S.P.C.C. afin d'assurer la traçabilité de ce dernier.

PROCEDURE DE VERIFICATION :

La vérification doit être effectuée suivant l'annexe 2.

Les éléments seront contrôlés selon les fiches :

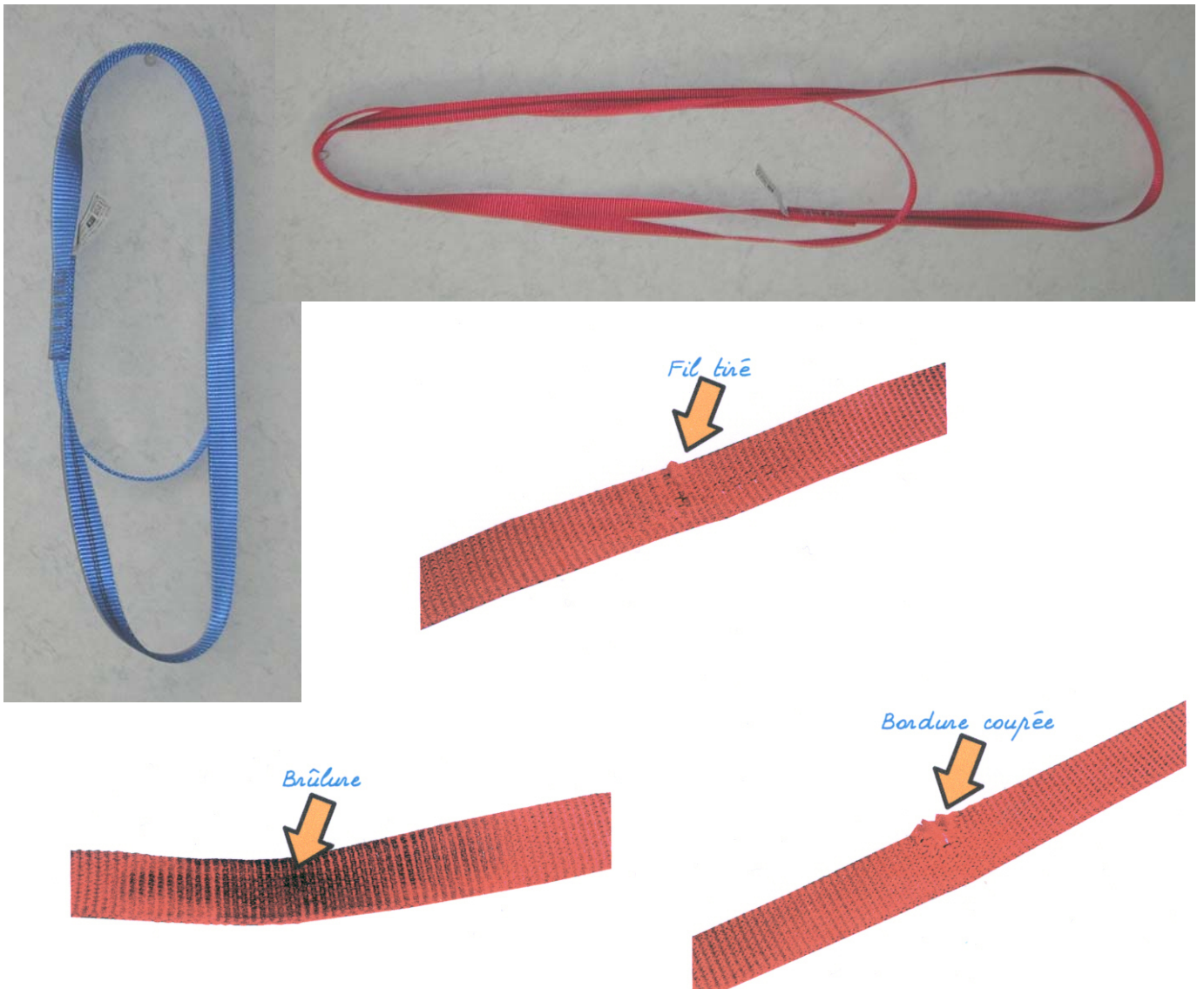
- Anneau de sangle.
- Corde.
- Harnais antichute.
- Huit descendeur.
- Mousqueton.
- Poulie à joues fixes.
- Triangle d'évacuation.

A l'issue de chaque vérification, le LSPCC sera scellé au niveau de la boucle du sac avec le lien à serrage progressif de couleur verte fourni par le bureau des EPIC, et la fiche annexe 3 devra être remplie et visée par le vérificateur et le Chef de Centre

Le Chef de Centre a la charge de s'assurer du maintien opérationnel des lots de son centre, de retourner via le Service Logistique du Groupement le lot complet quel que soit l'élément défectueux, après avoir vérifié la composition de celui avec la fiche type (annexe 4) contenue dans le sac de transport, et en ayant soin de joindre le carnet de suivi de lot. Le LSPCC sera scellé avec le lien à serrage progressif de couleur rouge fourni par le bureau des EPIC dans le carnet de suivi avant départ du CIS.

LES ANNEAUX DE SANGLE (CE EN-566)

IDENTIFICATION	VERIFICATIONS VISUELLES ET TACTILES	VERIFICATIONS FONCTIONNELLES
Année de fabrication. Numéro de série. Nom du fabricant. Marquage CE. Affectation. Date d'achat. Date de mise en service. Durée de vie. Date de réforme.	<p><u>Les sangles :</u> fils coupés, détendus, bordure usée, forte abrasion, agression chimique, brûlure.</p> <p><u>Les coutures :</u> fils coupés, détendus, usés, râpés</p>	Néant

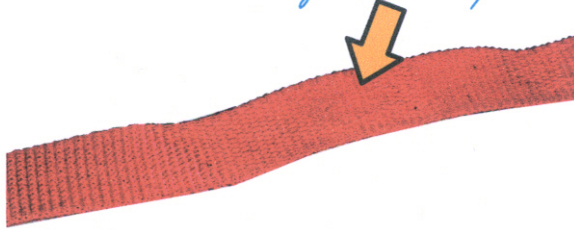


LES ANNEAUX DE SANGLE (CE EN-566)

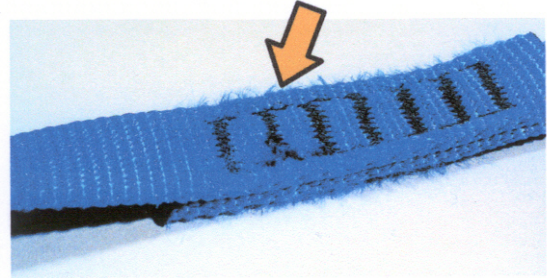
FICHE TECHNIQUE
UTILISATEUR

FT-U EPIC 004

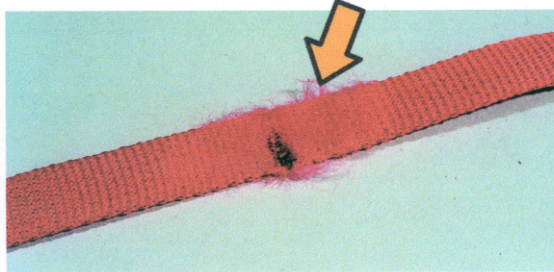
Agression chimique



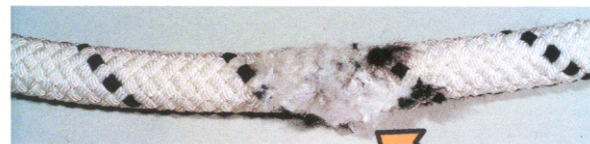
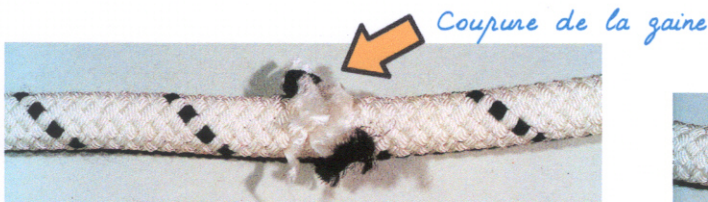
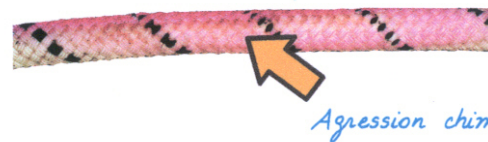
Couture abimée



Forte abrasion

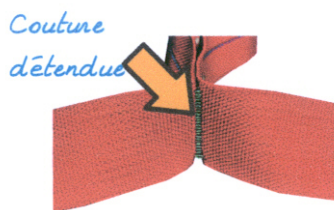
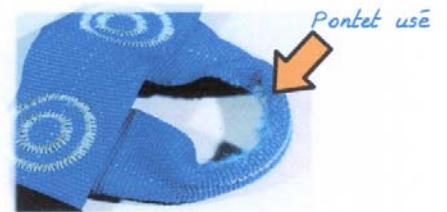
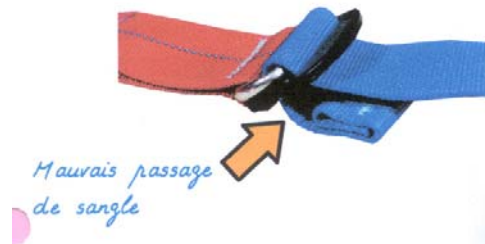


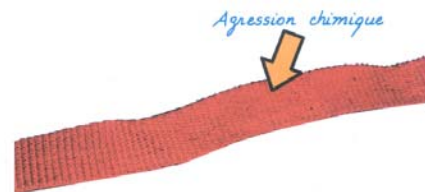
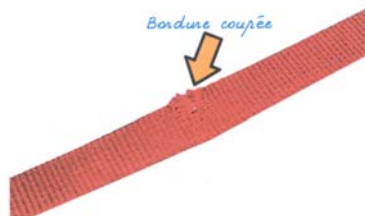
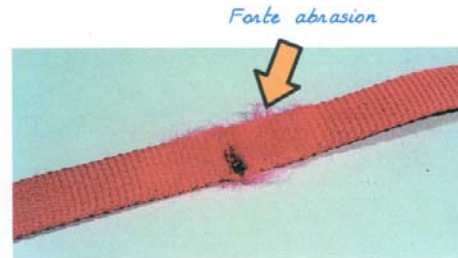
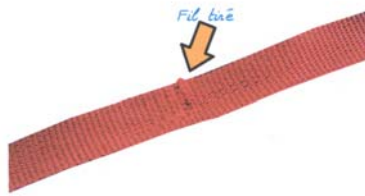
IDENTIFICATION	VERIFICATIONS VISUELLES ET TACTILES	VERIFICATIONS FONCTIONNELLES
Année de fabrication. Numéro de série. Nom du fabricant. Marquage CE. Affectation. Date d'achat. Date de mise en service. Durée de vie. Date de réforme.	<p><u>La gaine</u> : Coupure, déchirure, usure importante, brûlure, agression chimique.</p> <p><u>L'âme</u> : variation de diamètre ou de consistance, déformation interne, irrégularité de souplesse.</p>	<p><u>Vérifier</u> :</p> La réalisation du nœud. La longueur minimum de corde dépassant du nœud doit être de 10 cm La longueur de la corde. L'état du manchon L'état des cosses PP



NB : LES CORDETTES DEVRONT ETRE VERIFIEES DE LA MEME FACON QUE LA CORDE

IDENTIFICATION	VERIFICATIONS VISUELLES ET TACTILES	VERIFICATIONS FONCTIONNELLES
Année de fabrication. Numéro de série. Nom du fabricant. Marquage CE. Affectation. Date d'achat. Date de mise en service. Durée de vie. Date de réforme.	<p><u>Les sangles</u> : fils coupés, détendus, bordures usées, forte abrasion, brûlure, agression chimique</p> <p><u>Les coutures</u> : fils coupés, détendus, usés, râpés</p> <p><u>Bouclerie</u> : trace de choc, corrosion, déformation. Ne pas oublier l'attache dorsale.</p> <p>L'état des pontets.</p>	Contrôler le sens de passage des sangles dans les boucles. Vérifier le serrage, desserrage des boucles.





IDENTIFICATION	VERIFICATIONS VISUELLES ET TACTILES	VERIFICATIONS FONCTIONNELLES
Année de fabrication. Numéro de série. Nom du fabricant. Affectation. Date d'achat. Date de mise en service. Durée de vie. Date de réforme.	Trace de choc, déformation, corrosion. Vérifier la planéité.	Néant



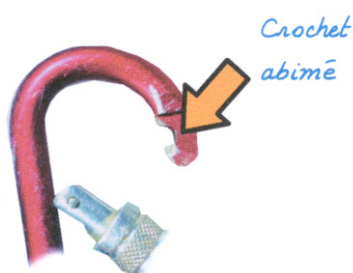
Descendeur voilé

Trace de choc



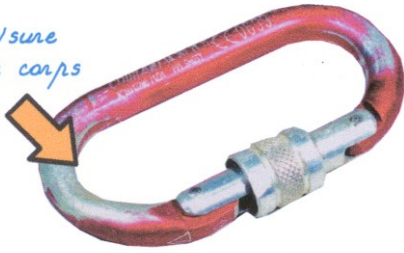
Usure importante

IDENTIFICATION	VERIFICATIONS VISUELLES ET TACTILES	VERIFICATIONS FONCTIONNELLES
Année de fabrication. Numéro de série. Nom du fabricant. Marquage CE. Affectation. Date d'achat. Date de mise en service. Durée de vie. Date de réforme.	<p><u>Le corps</u> : trace de choc, déformation, corrosion.</p> <p><u>Le doigt</u> : trace de choc, déformation, corrosion.</p> <p><u>La virole</u> : trace de choc, déformation, corrosion.</p> <p><u>Les rivets</u> : trace de choc.</p>	<p>Le doigt doit s'ouvrir et se fermer librement. (comparer la résistance du ressort avec le mousqueton témoin)</p> <p>Le doigt doit être dans l'axe du bec</p> <p>Vérifier le fonctionnement du ressort pour les mousquetons à verrouillage automatique</p> <p>Vérifier l'ouverture sous une charge de 90 Kg.</p>



LES MOUSQUETONS (CE EN-362)

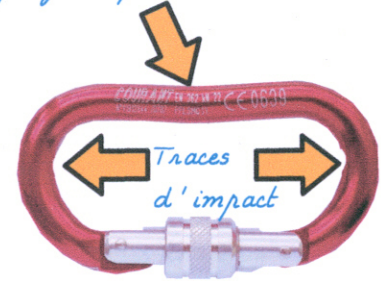
Usure
du corps



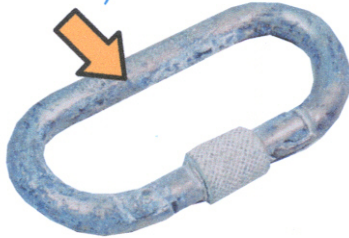
Déformation
du doigt



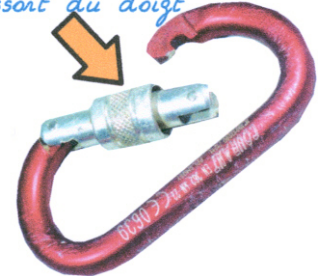
Corps galbé par une chute



Corrosion importante



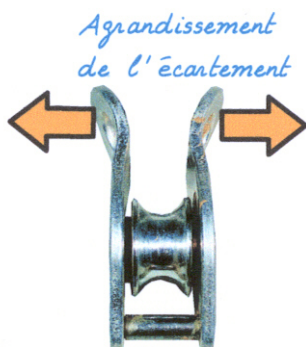
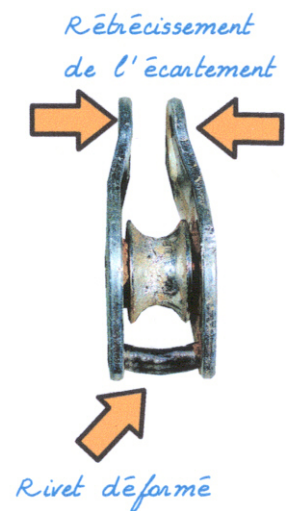
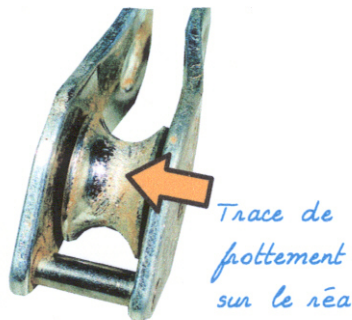
Vérifier la résistance
du ressort du doigt



Traces
de choc

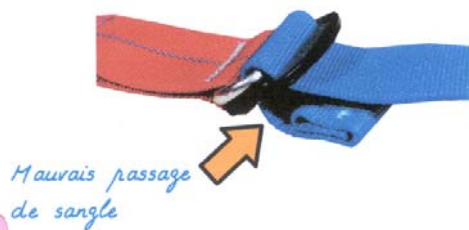
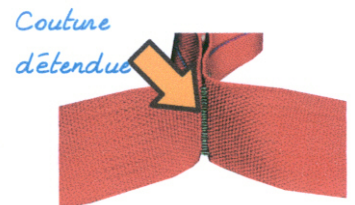


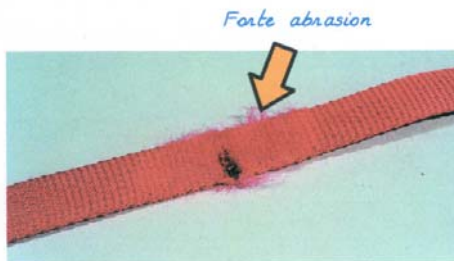
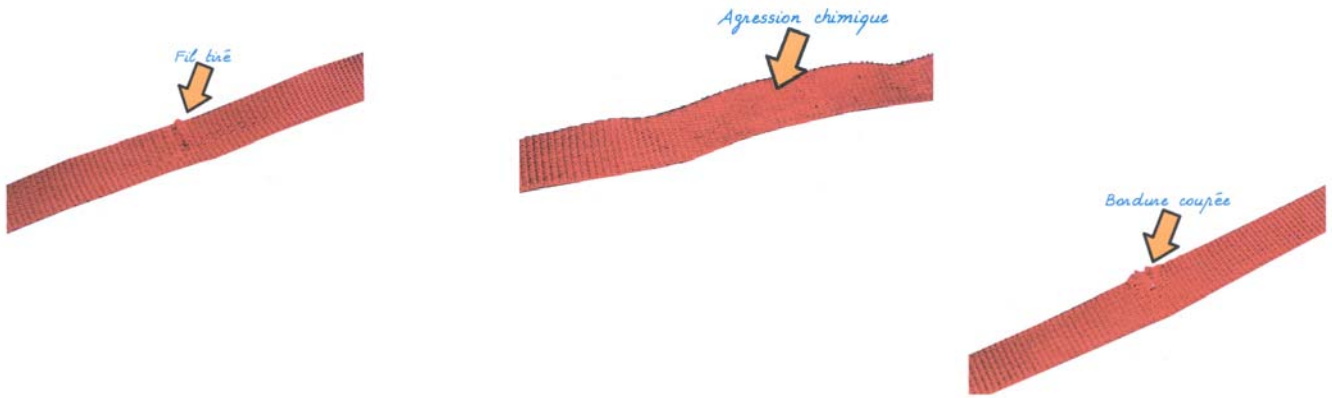
IDENTIFICATION	VERIFICATIONS VISUELLES ET TACTILES	VERIFICATIONS FONCTIONNELLES
Année de fabrication. Numéro de série. Nom du fabricant. Marquage CE. Affectation. Date d'achat. Date de mise en service. Durée de vie. Date de réforme.	<p><u>Les flasques</u> : trace de choc, déformation, corrosion, jeux au niveau des rivets.</p> <p><u>Les rivets</u> : trace de choc, déformation de l'entretoise.</p> <p><u>Le réa</u> : trace de frottement.</p> <p>Points _____ d'accroche : déformation.</p>	<p><u>Le réa</u> : blocage, jeu, latéral.</p>



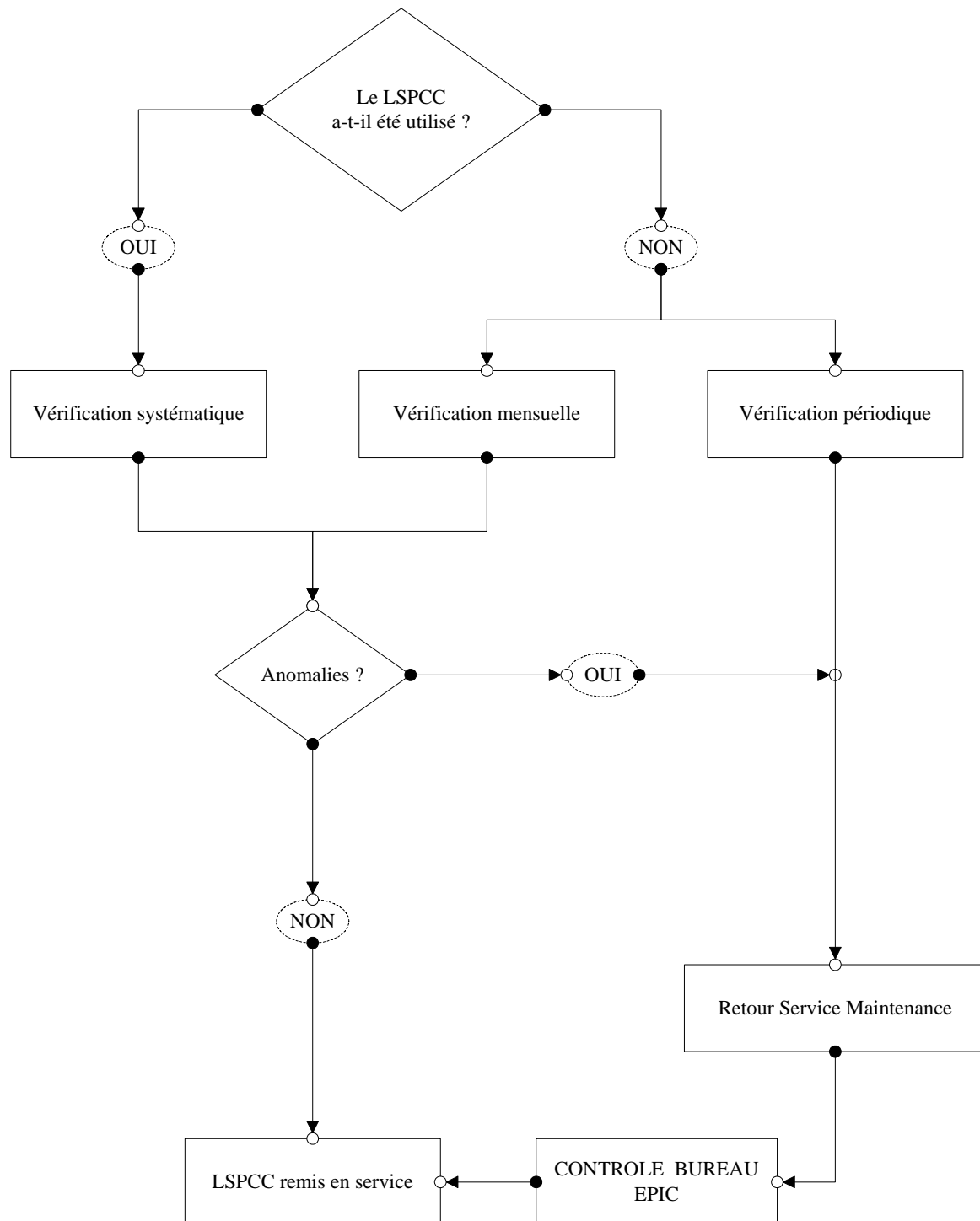
LE TRIANGLE D'EVACUATION (EN-1498)

IDENTIFICATION	VERIFICATIONS VISUELLES ET TACTILES	VERIFICATIONS FONCTIONNELLES
<p>Année de fabrication. Numéro de série. Nom du fabricant. Marquage CE. Affectation. Date d'achat. Date de mise en service. Durée de vie. Date de réforme.</p>	<p><u>Les sangles</u> : fils coupés, détendus, bordures usées, forte abrasion, brûlure, agression chimique</p> <p><u>Les coutures</u> : fils coupés, détendus, usés, râpés</p> <p><u>Bouclerie</u> : trace de choc, corrosion, déformation. Ne pas oublier l'attache dorsale.</p> <p>L'état des pontets.</p>	<p>Contrôler le sens de passage des sangles dans les boucles. Vérifier le serrage, desserrage des boucles.</p> <p>LA TOILE JAUNE ETANT UN ELEMENT DE CONFORT, DES REPARATIONS PEUVENT ETRE FAITES</p>

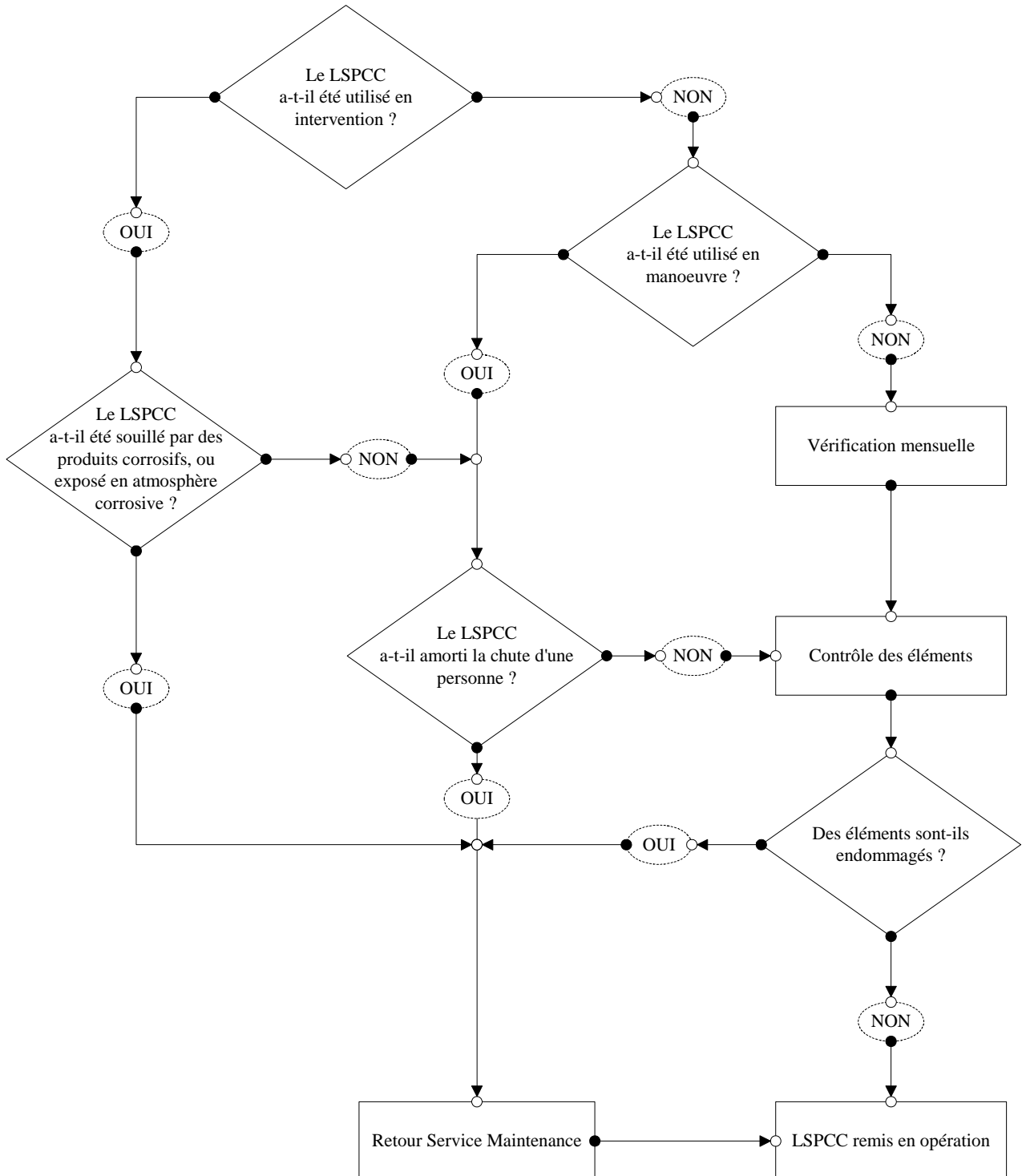




PERIODICITE DES VERIFICATIONS DES LSPCC



PROCEDURE DE VERIFICATION DES LSPCC





LSPCC n° :

FICHE DE VERIFICATION

GROUPEMENT : CIS - CPI :

Date : / / Vérificateur :

Nature de l'utilisation : manœuvre intervention formation contrôle mensuel

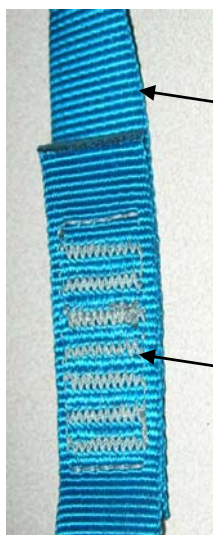
Vérification: OK <input type="radio"/> Problème <input type="radio"/>	Procédure de vérification systématique	
<p>VERIFIER IMPERATIVEMENT LES NUMEROS DE SERIE DES ELEMENTS CONSTITUANT LE LOT CONFORMEMENT A LA FICHE TYPE JOINTE</p> <p>Commentaires:</p>	<p>Inventaire: Signaler toute pièce manquante</p>	
	<p>Vérification visuelle et fonctionnelle</p> <p>Harnais</p> <p>État des sangles <input type="checkbox"/></p> <p>État des coutures <input type="checkbox"/></p> <p>État des boucles d'amarage <input type="checkbox"/></p> <p>État des boucles de réglage <input type="checkbox"/></p> <p>Montage de la sangle dans les boucles <input type="checkbox"/></p> <p>Triangle:</p> <p>État des sangles <input type="checkbox"/></p> <p>État des coutures <input type="checkbox"/></p> <p>État des boucles d'amarage <input type="checkbox"/></p> <p>État des boucles de réglage <input type="checkbox"/></p> <p>Montage de la sangle dans les boucles <input type="checkbox"/></p> <p>Corde:</p> <p>État de la gaine <input type="checkbox"/></p> <p>Variation de diamètre <input type="checkbox"/></p> <p>Cordelette:</p> <p>État de la gaine <input type="checkbox"/></p> <p>Variation de diamètre <input type="checkbox"/></p> <p>Armeaux cousus:</p> <p>État des sangles <input type="checkbox"/></p> <p>État des coutures <input type="checkbox"/></p> <p>Mousquetons</p> <p>État du corps <input type="checkbox"/></p> <p>État du crochet <input type="checkbox"/></p> <p>État du doigt, du rivet, de la virole <input type="checkbox"/></p> <p>Fonctionnement du doigt de fermeture <input type="checkbox"/></p> <p>Mousqueton automatique:</p> <p>Retour du système de verrouillage <input type="checkbox"/></p> <p>Poulie</p> <p>État des flasques <input type="checkbox"/></p> <p>État du rivet <input type="checkbox"/></p> <p>Fonctionnement duréa <input type="checkbox"/></p> <p>Descendeur:</p> <p>État du corps <input type="checkbox"/></p> <p>Sac:</p> <p>État des sangles <input type="checkbox"/></p> <p>État de l'enveloppe <input type="checkbox"/></p> <p>Protection de corde <input type="checkbox"/></p>	<p>Bon <input type="checkbox"/></p> <p>Mauvais <input type="checkbox"/></p>
<p>Toute anomalie rend le lot indisponible. Le lot devra revenir propre et complet dans sa composition au Service Maintenance.</p>		

Visa vérificateur

Visa Chef CIS

<i>Groupement</i>		<i>Numéro SDIS</i>		<i>TYPE</i>	<i>Fabricant</i>
SUD		LSPCC	010	SAUVETAGE	COURANT
CONTRÔLE				ÉCHANGE	
Éléments	Fab.	N° de série	État	Fab.	N° de série
<i>Anneau de sangle bleu</i>	2003	PPLSAC0810311472/0134	Bon		
<i>Anneau de sangle bleu</i>	2003	PPLSAC0810311472/0135	Bon		
<i>Anneau de sangle bleu</i>	2003	PPLSAC0810311472/0133	Bon		
<i>Anneau de sangle rouge</i>	2003	PPLSAC1510311473/0398	Bon		
<i>Anneau de sangle rouge</i>	2003	PPLSAC1510311473/0397	Bon		
<i>Anneau de sangle rouge</i>	2003	PPLSAC1510311473/0396	Bon		
<i>Corde 30 mètres</i>	2003	PPLSCS3010311543/0008	Bon		
<i>Cordelette</i>	2003		Bon		
<i>Cordelette</i>	2003		Bon		
<i>Harnais antichute</i>	2003	PPLSHRSG10311427/0031	Bon		
<i>Huit descendeur</i>	2003	PPLSHT0010310152/0387	Bon		
<i>Mousqueton verrouillage auto</i>	2006	RMQK786C1001A234	Bon		
<i>Mousqueton verrouillage auto</i>	2003	PPLSMQHM10310784/0124	Bon		
<i>Mousqueton symétrique</i>	2003	PPLSMQSY10310341/0715	Bon		
<i>Mousqueton symétrique</i>	2003	PPLSMQSY10310341/0783	Bon		
<i>Mousqueton symétrique</i>	2003	PPLSMQSY10310783/0517	Bon		
<i>Mousqueton symétrique</i>	2003	PPLSMQSY10310783/1825	Bon		
<i>Mousqueton symétrique</i>	2003	PPLSMQSY10310783/0547	Bon		
<i>Mousqueton symétrique</i>	2003	PPLSMQSY10310783/0572	Bon		
<i>Poulie à joues fixes</i>	2003	PPLSPLJF10311172/0689	Bon		
<i>Protection de corde</i>	2004	PPLSPC1310419496/0130	Bon		
<i>Sac de transport jaune</i>		LSPCC 010	Bon		
<i>Triangle d'évacuation</i>	2003	PPLSTR1010311627/0112	Bon		
<i>Date :</i>	13/02/2008	<i>Technicien :</i>	S. ALLAIRE	<i>Visa :</i>	

LES SANGLES



Bordure

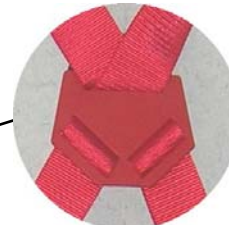
Coutures, au nombre de sept

LE HARNAIS ANTICHUTE

Boucle auto bloquante



Attache dorsale



Réglage multi taille



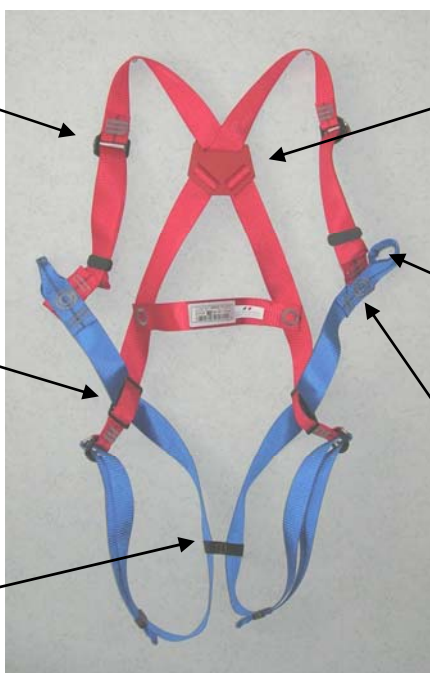
Le pontet



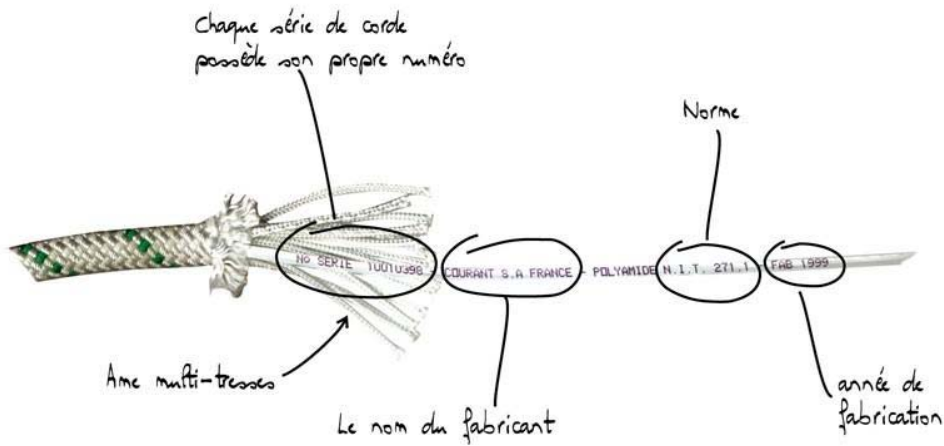
Liaison entrejambe



Couture multi axe



LA CORDE



BOUCLE M'Fix



Cosse de protection

Gaine thermo rétractable

Traçabilité

Manchon de protection (noire)

Gaine

LE TRIANGLE

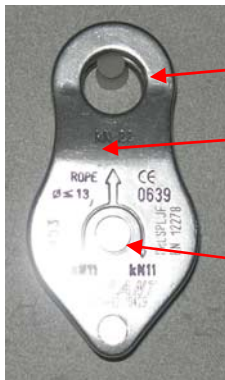


Passant élastique

Boucles préréglées

Toile de confort

LA POULIE



Point d'accroche

Flasque

Réa

Rivet

Entretoise



LES MOUSQUETONS



Corps

Doigt

Virole

Rivet



LISTE NON EXHAUSTIVE

- Corde sale ? (le Bureau des EPIC contrôle mais ne lave pas)
- Jeu latérale sur la poulie (neuve et aucune manœuvre effectuée, c'est normale sinon le réa ne tournerait pas)
- Trace de chocs sur les mousquetons (différencier les chocs de la peinture enlevée par les frottements)
- Numéros de pièces ne correspondent pas ? (Ne pas mélanger les pièces des LSPCC qui sont des EPI, et dont les éléments sont indissociables)
- Réduction de la corde sur toute sa longueur (la réduction de la corde est dû à la rupture d'une des tresses intérieures)
- Envoi d'un GroupWise pour informer qu'un élément a été changé, par conséquent la liste n'est plus bonne (dans ce cas c'est le lot qui n'est plus bon, et par conséquent, il y a forcément 2 lots non conformes)

IDENTIFICATION	VERIFICATIONS VISUELLES ET TACTILES	VERIFICATIONS FONCTIONNELLES
<p>Année de fabrication. Numéro de série. Nom du fabricant. Marquage CE. Affectation. Date d'achat. Date de mise en service. Durée de vie. Date de réforme.</p>	<p>Seules les coutures grises sont des coutures de sécurité.</p> <p><u>Les sangles :</u> fils coupés, détendus, bordures usées, forte abrasion, brûlure, agression chimique</p> <p><u>Les coutures :</u> fils coupés, détendus, usés, râpés</p> <p><u>Bouclerie :</u> trace de choc, corrosion, déformation. Jeu au niveau des rivets, blocage des taquets.</p> <p>Usure de la bande réfléchissante</p>	<p>Contrôler le sens de passage des sangles dans les boucles. Vérifier le serrage, desserrage des boucles.</p>



LONGE ANTICHUTE (EN-358 - EN-354)

FICHE TECHNIQUE
UTILISATEUR

FT-U EPIC 004



Compte tenu de la nature des matériaux constituant la longe, le contrôle de cette dernière doit s'inspirer de celui de la corde et des mousquetons du LSPCC.



MISE A JOUR/MODIFICATION

FICHE TECHNIQUE
UTILISATEUR

FT-U EPIC 004

DATE	PAGE	TEXTE
08/01/2009	6	Mise à jour des normes
01/04/2009	9	Uniformisation de la règle de nommage des documents conformément à l'ECDD
		<u>Ajout :</u> Le LSPCC sera scellé au niveau de la boucle du sac avec le lien à serrage progressif de couleur verte fourni par le bureau des EPIC.
		<u>Ajout :</u> Le LSPCC sera scellé avec le lien à serrage progressif de couleur rouge fourni par le bureau des EPIC dans le carnet de suivi avant départ du CIS.



Personnel EPIC

Page 31 / 31

Groupement Technique - Bureau des EPIC
Date de création : 08 janvier 2009
Date de la dernière mise à jour : 15 avril 2009

Visa :
Validation informatique
CDT P. REVERSAT