



**ÉCOLE D'APPLICATION DE
SÉCURITÉ CIVILE**

Version 2020



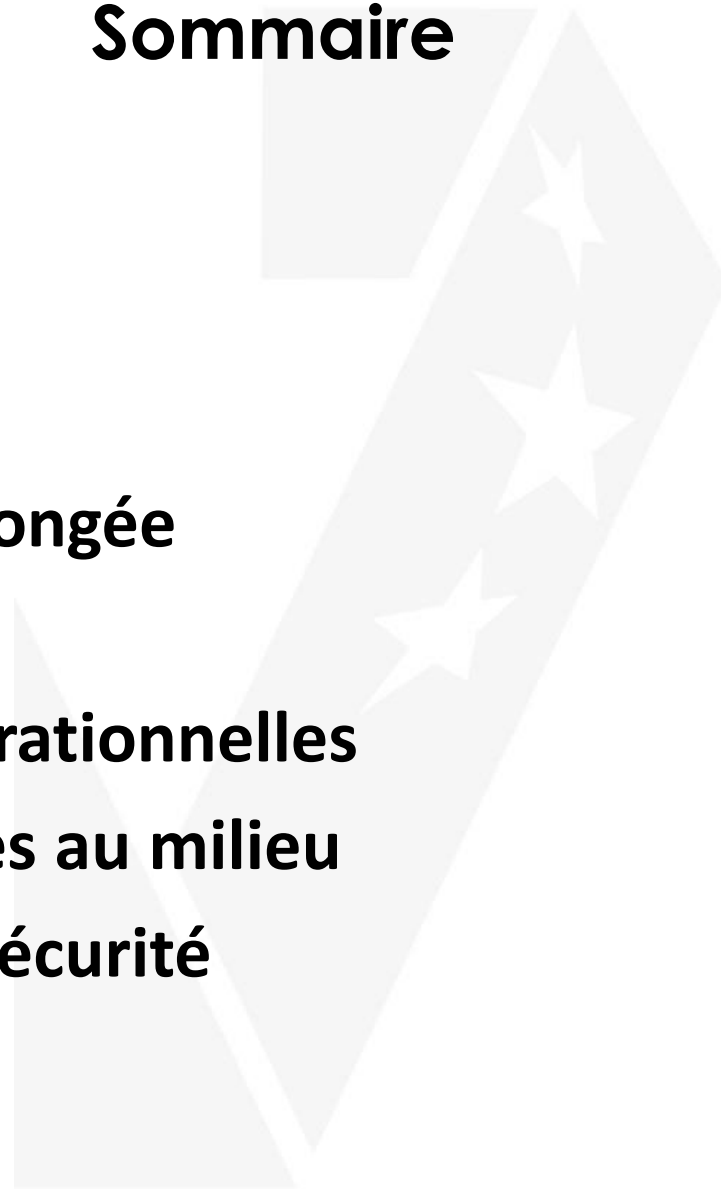
La plongée professionnelle Sécurité Civile

Plongée



Sommaire

- **Cadre juridique**
- **Emplois**
- **Méthodes de plongée**
- **Missions**
- **Techniques Opérationnelles**
- **Adaptations liées au milieu**
- **Procédures de Sécurité**
- **Organisation**
- **Formation**



Cadre juridique



**La Direction Générale de la Sécurité
Civile et de la Gestion des Crises**



Ministère de l'intérieur

Référentiel
Emplois
Activités
Compétences

Ministère du travail

Travaux
En Milieu
Aquatique et
Hyperbare



Procédures et cadres
d'emploi SAL

REAC

Interventions Secours Sécurité
en milieu aquatique et hyperbare

**Ministère du travail et
ministère de l'intérieur**

Cadre juridique

- Référentiel Emplois Activités Compétences (arrêté du 30 juillet 2014)
Ministère de l'intérieur et Ministère du travail

«INTERVENTIONS SECOURS SECURITÉ EN MILIEU AQUATIQUE ET HYPERBARE »

- EMPLOIS
- ACTIVITES
- COMPETENCES

**3 Annexes : FORMATION
TECH. PROF.
MATERIELS**

Emplois

2 350 Plongeurs opérationnels sur le territoire national répartis dans les SDIS en fonction du SDACR + 80 Plongeurs Démineurs Sécurité Civile



- Scaphandrier Autonome Léger 30 m /50m
(SAL 1 – Classe I Mention Bg ou Classe II Mention Bg)

Guide de palanquée

- Chef d'Unité SAL 60m air
(SAL2 – Classe II Mention Bg) * 60 m

Directeur de plongée

- Conseiller Technique SAL 60 m air
(SAL3 – Classe II Mention Bg) * 60 m

Conseiller à la prévention hyperbare

Méthodes de plongée

- Scaphandre circuit ouvert à l'air ;
- Emploi de Narghilé ;
- Scaphandre circuit ouvert bi-bouteilles à robinetteries séparées ;
- Scaphandre léger biberon sauveteur héliporté et ou incursion VL immergée ;
- Décompression à l'oxygène pur à 6 m ;
- Scaphandre circuit ouvert avec emploi de Trimix normoxique ;
- Scaphandre circuit ouvert avec emploi de masques faciaux et système de communication ;
- Scaphandre circuit ouvert avec emploi de masque pour visibilité nulle ;

Méthodes de plongée

Scaphandre circuit ouvert à l'air



Méthodes de plongée

Narguilé



Méthodes de plongée

Scaphandre circuit ouvert bi-bouteilles à robinetteries séparées



Méthodes de plongée

Scaphandre léger biberon sauveteur hélicoptéré et ou incursion VL immergée



Philippe CIER

Méthodes de plongée

Décompression à l'oxygène pur à 6m



Méthodes de plongée

Scaphandre circuit ouvert avec emploi de Trimix normoxique



Méthodes de plongée

Scaphandre circuit ouvert avec emploi de masques faciaux et système de communication



Méthodes de plongée

**Scaphandre circuit ouvert avec emploi
de masques pour progression visibilité
nulle**

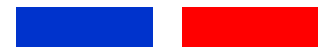
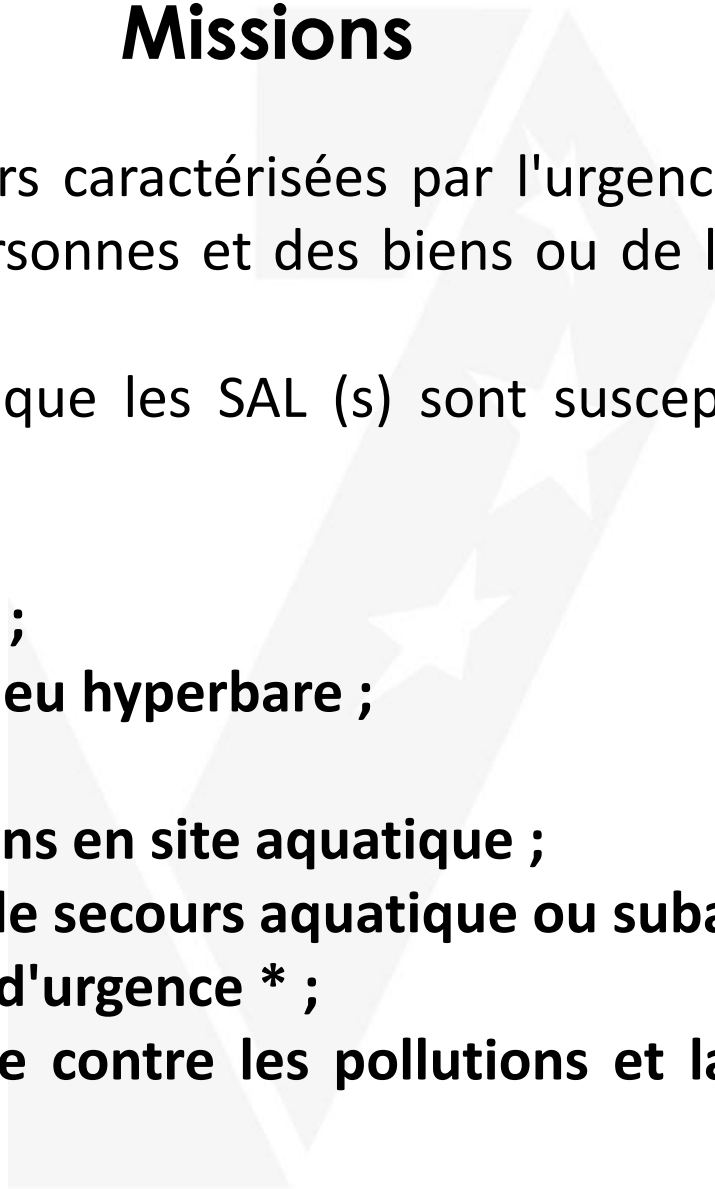


Missions

Les missions sont toujours caractérisées par l'urgence dans le cadre de la sauvegarde des personnes et des biens ou de la protection de l'environnement.

Les différentes missions que les SAL (s) sont susceptibles d'assurer sont :

- **Sauvetage et assistance ;**
- **Prompts secours en milieu hyperbare ;**
- **Reconnaissances ;**
- **Sécurité des interventions en site aquatique ;**
- **Dispositif prévisionnel de secours aquatique ou subaquatique ;**
- **Travaux subaquatiques d'urgence * ;**
- **Assistance pour la lutte contre les pollutions et la protection de l'environnement ;**
- **Recherches diverses.**



Missions

Les travaux subaquatiques d'urgence qui entrent dans le cadre des missions des SAL (s) ont pour but :

- **le colmatage de brèche ;**
- **le dégagement d'une voie navigable, fluviale ou maritime ;**
- **l'amarrage, le repêchage ou le renflouement de véhicules ou engins divers ;**
- **l'enlèvement d'obstacles immergés ;**
- **le traitement d'une pollution ;**
- **le dégagement d'hélice entravée ne permettant pas la manœuvrabilité de l'embarcation.**

Missions **PROMPT SECOURS**

Les plongées, dans le cadre des opérations doivent être exécutées par une équipe de trois plongeurs minimum dont au moins un Chef d'Unité ou Conseiller Technique.

La présence du Directeur de Plongée est obligatoire sur le lieu même de l'intervention de plongée.

Toutefois, en cas de sauvetage de vie humaine, et dans le cadre des réactions immédiates les opérations de plongée peuvent commencer en utilisant les méthodes suivantes :

- plongée avec un seul plongeur relié à la surface dans le cadre de réactions immédiates de prompt secours ;
- plongée avec un scaphandre léger dans le cadre d'un sauvetage hélicoptéré.



Missions **PROMPT SECOURS**

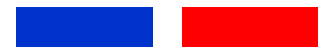
La notion de prompt secours reste valable pour une personne noyée, immergée pendant une durée d'une heure et pouvant aller jusqu'à 2 heures dans une eau est très froide - inférieure à 6°.

Ce délai est à majorer en cas de zone de survie (poche d'air, siphon) ou de tout matériel (recycleur...) permettant d'augmenter les chances de survie de la victime.

En dehors du prompt secours, un corps immergé ne doit jamais être mobilisé sans l'accord de l'OPJ.

Le plongeur a pour consigne de baliser la victime et de recueillir le maximum d'informations en évitant tout contact physique.

Un prélèvement d'eau et de sédiments à l'endroit où le corps a été récupéré et la réalisation de photos ou de vidéos peuvent être des éléments utiles et doivent être proposés à l'OPJ.



Techniques opérationnelles

BALISAGE SITE



RECHERCHES



SAUVETAGE ET OU MISE EN SECURITE



RELEVAGE ET COLMATAGE



RELEVES TOPOGRAPHIQUES



Adaptations liées aux milieux

SURFACE NON LIBRE Niveau 1 – Niveau 2



Adaptations liées aux milieux

Milieu Pollué



Adaptations liées aux milieux

Rivières avec courant



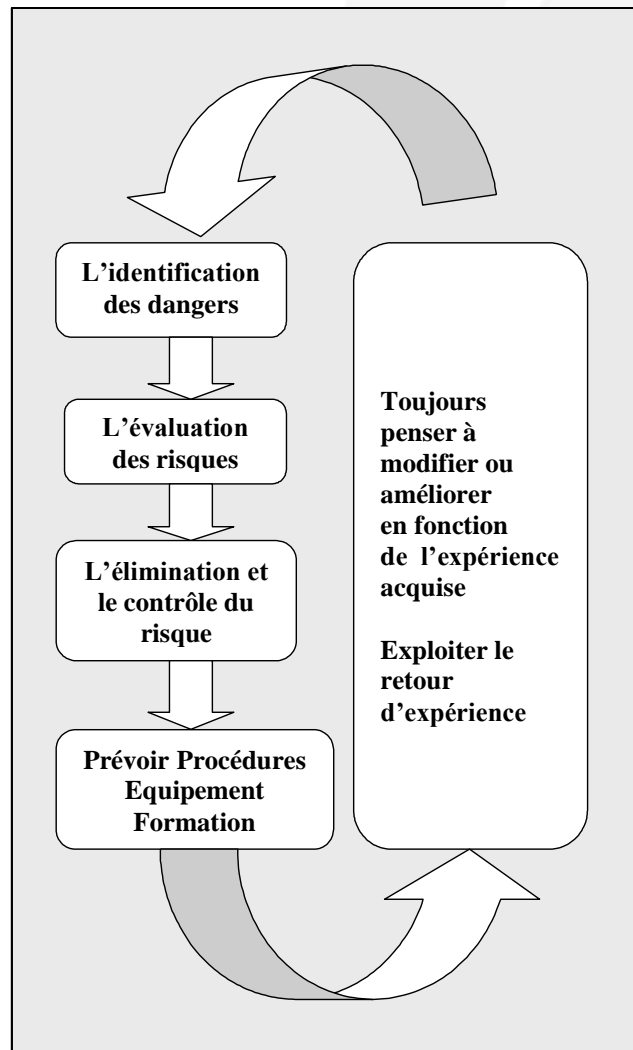
Adaptations liées aux milieux

Ecluses, barrages

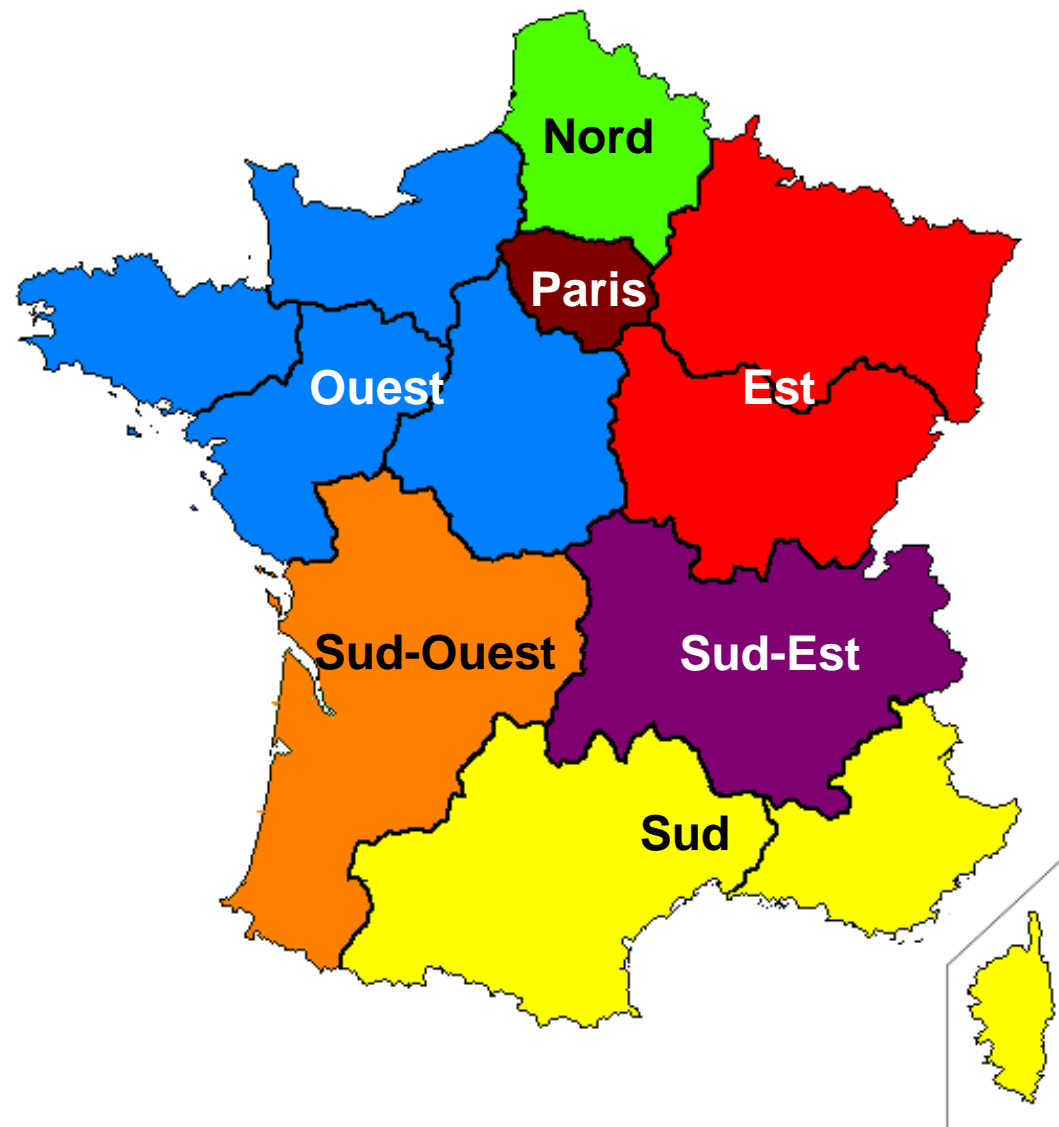


Procédures de sécurité

Analyses, enquêtes



Organisation



Zones de défense et de sécurité métropolitaines

Nom	Siège	Ressort territorial	Préfet de zone
Paris	Paris	Île-de-France	Préfet de police de Paris
Nord	Lille	Nord-Pas-de-Calais-Picardie	Préfet de Nord-Pas-de-Calais-Picardie, préfet du Nord
Ouest	Rennes	Bretagne, Centre-Val de Loire, Normandie, Pays de la Loire	Préfet de Bretagne, préfet d'Ille-et-Vilaine
Sud-Ouest	Bordeaux	Aquitaine-Limousin-Poitou-Charentes	Préfet d'Aquitaine-Limousin-Poitou-Charentes, préfet de la Gironde
Sud	Marseille	Corse, Languedoc-Roussillon-Midi-Pyrénées, Provence-Alpes-Côte d'Azur	Préfet de Provence-Alpes-Côte d'Azur, préfet des Bouches-du-Rhône
Sud-Est	Lyon	Auvergne-Rhône-Alpes	Préfet d'Auvergne-Rhône-Alpes, préfet du Rhône
Est	Strasbourg	Alsace-Champagne-Ardenne-Lorraine, Bourgogne-Franche-Comté	Préfet d'Alsace-Champagne-Ardenne-Lorraine, préfet du Bas-Rhin

Organisation

Un Comité Technique et Pédagogique National



- 1 Référent National
- 8 Conseillers techniques de Zones
- 1 Médecin hyperbare référent



**1 Conseiller technique
Départemental par Département**

Organisation



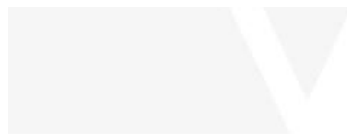
Le centre opérationnel de gestion interministérielle des crises - COGIC



**Le centre opérationnel Zonal
COZ**



**Le centre opérationnel
départemental d'incendie et de
secours CODIS**



Formation

NIVEAU	OPERATIONNEL	DUREE	ECHELON
SAV.1 (pré-requis)	Oui sauveteur de surface eaux intérieures	3 jours	Départemental
Préformation plongée (12 m)	NON	5 jours	Départemental
SAL 1 (30 m) SAL 1 (50 m) module complémentaire	Scaphandrier Autonome léger (<i>Guide de palanquée</i>)	18 jours 5 jours	Départemental, Zonal, National Zonal et National
SAL 2 (60 m)	Chef d'Unité SAL <i>Directeur de plongée</i>	22 jours	National
SAL 3 (60 m)	Conseiller technique SAL <i>Conseiller à la prévention hyperbare</i>	22 jours	National
Recyclage SAL 3		4 semaines/5 ans	National



Formation

NIVEAU	OPERATIONNEL	DUREE	ECHELON
Surface Non Libre 1	Oui limité <i>(60 m de progression horizontale)</i>	5 jours	Zonal, National
Surface Non Libre 2	Oui limité <i>(200 m de progression horizontale)</i>	5 jours	National
Plongée Mélange Nitrox, Trimix	Oui limité 60 m	5 jours	National
Sauveteur de surface eaux vives	Eaux intérieures, inondations	3 jours	Départemental, Zonal, National
SAV. 2	Sauveteur côtier	5 jours	Départemental, Zonal, National
SAV.3	Chef de Bord	09 jours	Départemental, Zonal, National
SAV. Hélico	Sauveteur Hélicopté	3 jours	Départemental, Zonal, National



ENTENTE-ECASC
ETABLISSEMENT PUBLIC
www.valabre.com
